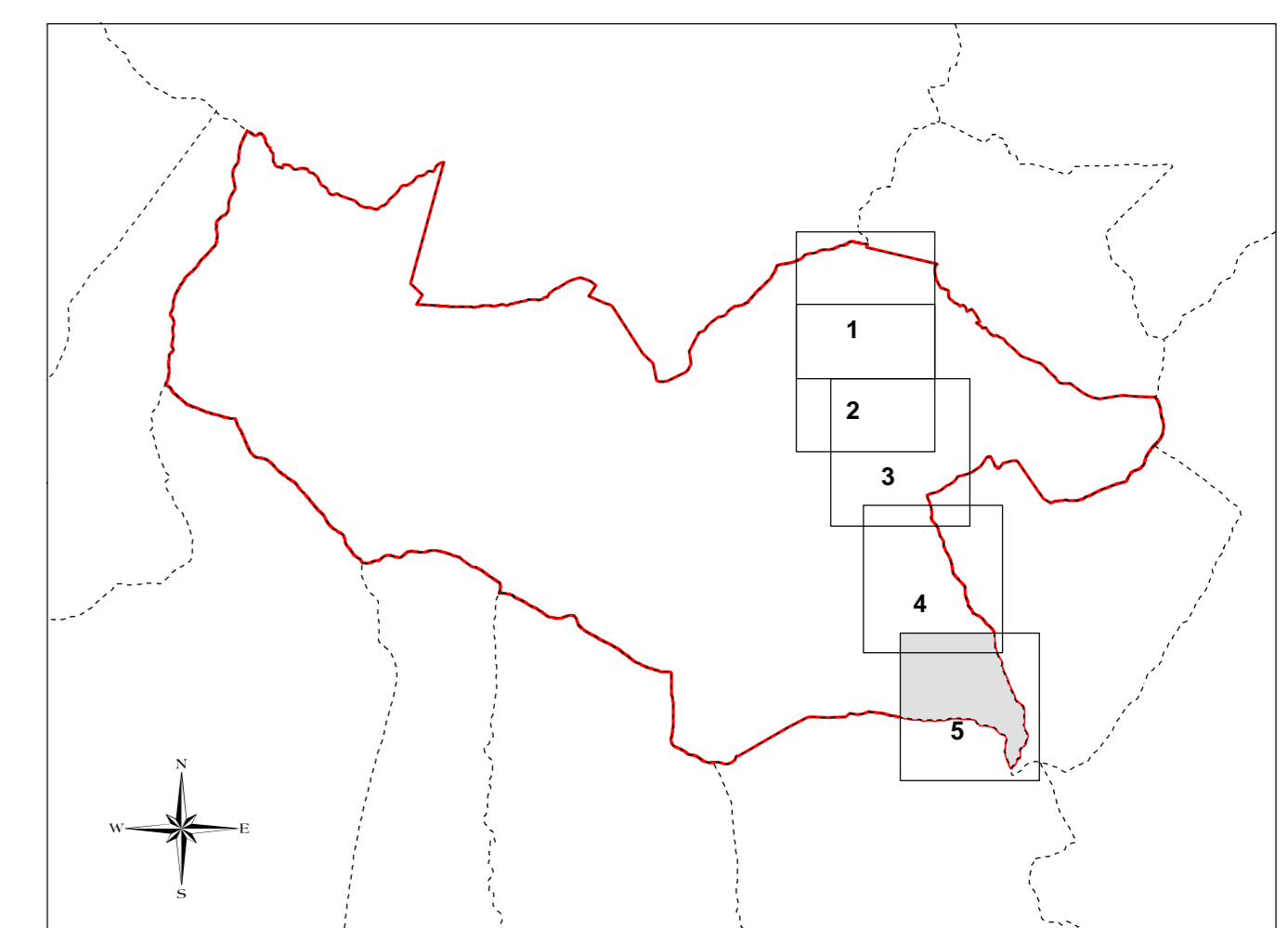


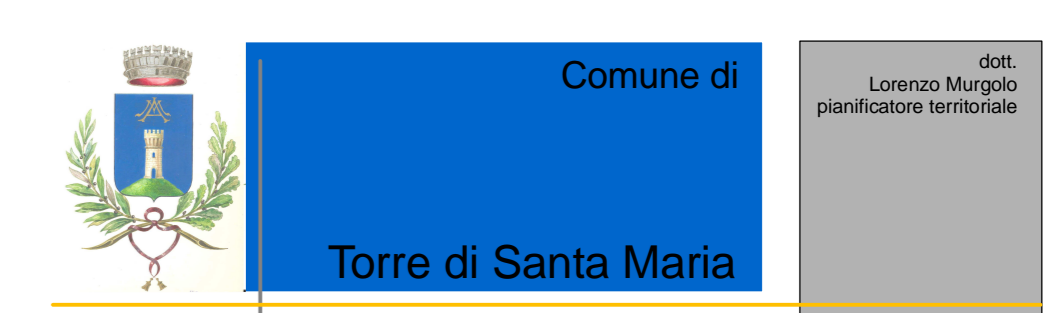
Comune di Torre di Santa Maria
Inquadramento tavola 1
Scala 1:85000



Contorno comunale
Territorio rappresentata in carta

Legenda

- Contorno comunale
- Sistema dell'edificato**
 - Tessuto edilizio residenziale consolidato
 - Tessuto edilizio rurale consolidato
 - Tessuto edilizio a prevalente destinazione produttiva
 - Tessuto edilizio di antica formazione di valore ambientale
 - Aree pubbliche e di interesse pubblico
 - Edifici
 - Edifici soglia storica 1947
 - Edifici di valore storico, monumentale, ambientale
 - Rifugio
 - Blivacco
- Aree vulnerabili**
 - di natura idrogeologica
 - Aree ad elevato rischio geologico (in edificabilità classe IV)
 - Nicchia di frana attiva
 - Zona mineraria
 - Cava attiva
 - Cava sospesa - dismessa
 - D. lgs 22 Gennaio 2004, n.42
 - Sito di Importanza Comunitaria (non presente nel territorio comunale)
 - Ghiacciaio
 - Ambiti di elevata naturalità
 - Punti panoramici e viste
- Sistema dei collegamenti viari**
 - Strada provinciale
 - Strada comunale
 - Pista forestale
 - Pista Campestre
 - Seniero di collegamento
 - Seniero escursionistico
 - Ferrovia
- Idrografia**
 - Reticolo idrico principale
 - Reticolo idrico minore
 - Lago
 - Invaso artificiale
 - Alveo di corpo idrico



Comune di
Torre di Santa Maria

PGT 2009

Piano di Governo del Territorio

Documento di Piano	Data	Aprile 2009
Quadro ambientale e paesaggistico	Titolo	3,5
	Scalari	1:2000
Aggiornamento	Febrero 2010	
Allegato alla deliberazione di C.C. n. 7 del 24 Aprile 2009		
Adozione	deliberazione di C.C. n. 7 del 24 Aprile 2009	
Comodulazioni	deliberazione di C.C. n. 5 del 10 Marzo 2010	
Approvazione	deliberazione di C.C. n. 5 del 10 Marzo 2010	
Pubblicazione	B.U.R.L.	n. ... del ...
Entrata in vigore		

Il Sindaco
Il Segretario Comunale
Il Responsabile del Procedimento
Il Tecnico incaricato

dott. Lorenzo Murgolo
pianificatore territoriale

Studio di Urbanistica
12210 Sesto
Via Nicco 15/B
TEL. FAX 042511464
E-Mail: dmurgolo@tin.it

n. 350

Questo elaborato non può essere riprodotto o comunicato a terzi senza la nostra approvazione.
Eventuali errori o omissioni vanno comunicate tempestivamente al progettista.